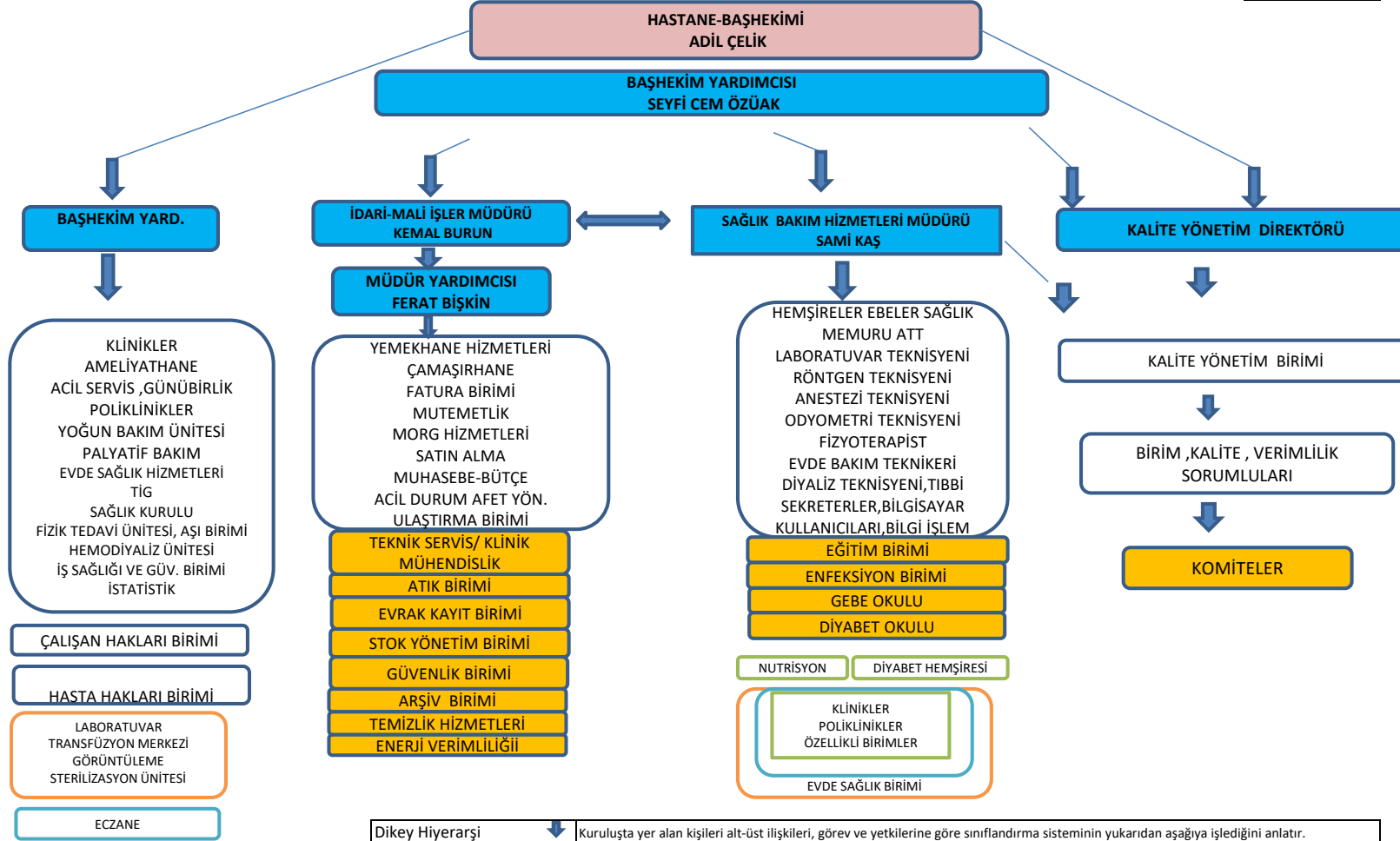




GAZİPAŞA DEVLET HASTANESİ ORGANİZASYON ŞEMASI

KODU	KU.YD.75
YAYIN TARİHİ	1/4/2016
REV. NO	1
REV. TARİHİ	9/28/2021
SAYFA SAYISI	1



Dkey Hiyerarşi	↓	Kuruluşta yer alan kişileri alt-üst ilişkileri, görev ve yetkilerine göre sınıflandırma sisteminin yukarıdan aşağıya işlediğini anlatır.
Yatay Hiyerarşi	→	Kuruluşta yer alan kişileri alt-üst ilişkileri, görev ve yetkilerine göre sınıflandırma sisteminin paralel işlediğini anlatır
Koordinasyon	↔	Belirli bir amaca ulaşmak için türlü işler arasında bağlantı, ilişki, düzen ve uyum sağlayan birim veya meslek grubu.
Entegrasyon Merkezi	☐	Aralarında karşılıklı bağımlılık bulunan birimlerin ayrıyken sahip olmadıkları özellikleri bir araya gelip elde etme şekli. Entegrasyon merkezi tüm birimlere entegre çalışır.
Entegre Çalışan Birimler	☐	Laboratuvar, görüntüleme hizmetleri ve sterilizasyon ünitesinin entegre çalıştığı birimleri gösterir
Entegre Çalışan Birimler	☐	Eczanenin entegre çalıştığı birimleri gösterir.
Entegre Çalışan Birimler	☐	Özel dal hemşireliklerinin (diyabet, nutrisyon) entegre çalıştığı birimleri gösterir